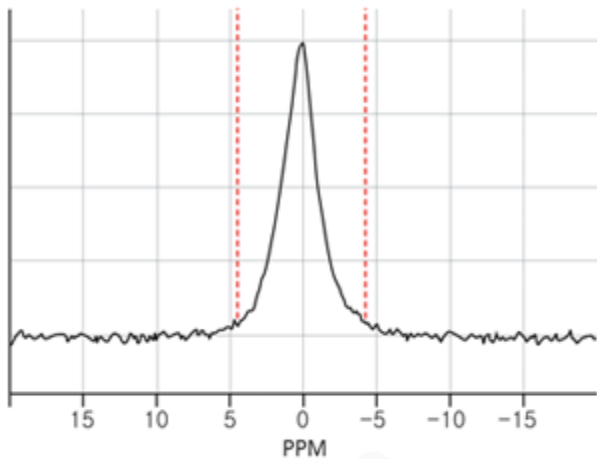
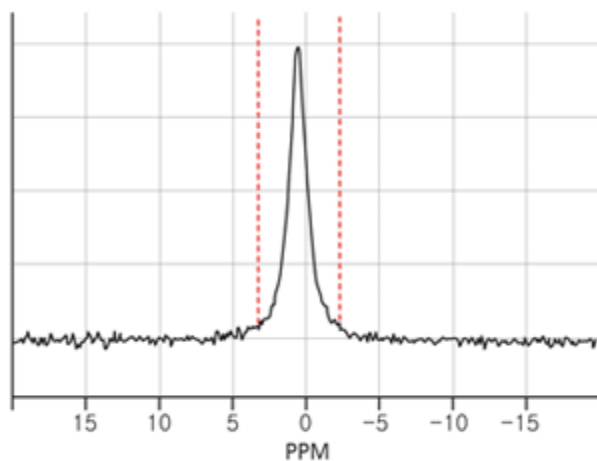


Zmniejszenie rozmiaru grupy cząsteczek wody do minimum:

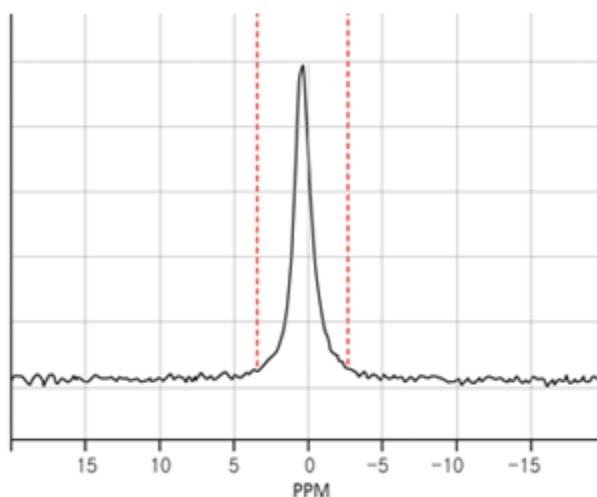
Efekty działania wody jonizowanej zależą od wielkości takiej grupy cząsteczek. Im mniejsza grupa cząsteczek, tym łatwiej przenika do wewnątrz komórki i umożliwia gromadzenie energii w komórce. Dzięki zastosowaniu najnowszych technologii, Biontech zmniejszył rozmiar takiej grupy cząsteczek do 50Hz. Jak dotąd żadnej innej firmie nie udało się osiągnąć nic podobnego.



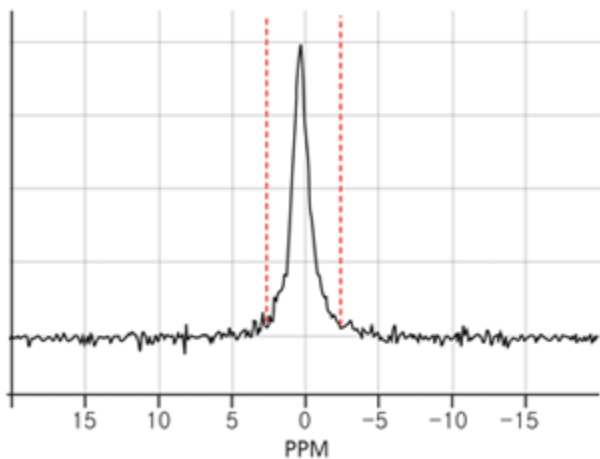
Woda z kranu (pH7.5) 104.85Hz



Kwaśna woda jonizowana (pH2.8) 56.27Hz



Alkaliczna woda jonizowana (pH9) 51.50Hz



Alkaliczna woda jonizowana (pH11) 50.08Hz

Wykres wykonany z pomocą urządzenia do rezonansu magnetycznego

- Ograniczenie energii do poniżej „-500 mV”:

Najważniejszym elementem jonizatora wody jest elektrolizer. Biontech zdołał zmniejszyć grupę cząsteczek wody do 50 Hz i osiągnąć duży potencjał redukcji elektrolitycznej. Redukcja elektrolityczna to zdolność eliminacji reaktywnych form tlenu (wolnych rodników). Dzięki Biontech redukcja elektrolityczna przekroczyła „-500 mV”. Wszystko to za sprawą całkowicie nowej technologii oraz wykorzystania srebra i tytanu, co do tej pory pozostawało jedynie w sferze marzeń.

- Automatyczne dostosowywanie do właściwego pH:

Ilość wody dostarczanej do danego gospodarstwa domowego może się różnić w zależności od uwarunkowań lokalnych i konkretnej sytuacji. W związku z tym, jeśli użytkownicy ustawią konkretne pH, stężenie substancji zawartych w wodzie może być różne. Biontech wprowadził funkcję autodiagnozy, która automatycznie dostosowuje poziom pH do rodzaju wody, co pozwala na uzyskanie wody jonizowanej o wysokim poziomie czystości (chronione patentem).

- Sztuczna inteligencja:

W przypadku wystąpienia jakichkolwiek nieprawidłowości, jeśli urządzenie pracuje w trybie „mycie” lub „suszenie”, pojawia się komunikat głosowy oraz tekstowy wyświetlany na monitorze LCD. Funkcje te są bardzo wygodne i rzadko kiedy sprawiają jakiegokolwiek problemy. Działają w oparciu o półprzewodnikowy układ elektroniczny typu RISC (ang. Reduced Instruction Set Computer - wykorzystujący mikroprocesor o zredukowanej liście rozkazów), który automatycznie diagnozuje swój status. Potrafi także bronić się przed wahaniami napięcia i innymi sytuacjami powodującymi awarie układu elektronicznego, blokując dopływ prądu elektrycznego. (chronione patentem)

- Specjalny filtr silver-nano wysokiej jakości:

By nie dopuścić do skażenia urządzenia przez różnorodne bakterie, aktywny węgiel, z którego zrobiony jest filtr, został wzbogacony o srebro. Wykorzystano tu fakt, iż srebro hamuje namnażanie się bakterii. Dzięki 12-etapowemu systemowi oczyszczania uzyskujemy lepszą i dokładniej oczyszczoną wodę jonizowaną. (chronione patentem)

- Wbudowany zawór ceramiczny:

Urządzenie ma wbudowany zawór ceramiczny, który pozwala użytkownikom na łatwe włączanie i wyłączenie. Zawór ten został wykonany z najlepszych materiałów ceramicznych, dzięki czemu jest bardzo trwały. (chronione patentem)

- 8 możliwości ustawiania poziomu pH:

Model Biontech 500 posiada 8 możliwości ustawiania poziomu pH: pięć poziomów zasadowej wody jonizowanej (pH 7,5; pH 8,5; pH 9,5 oraz pH 10,0), dwa poziomy kwaśnej wody jonizowanej (pH 3,5; pH 5,5) oraz czystej wody. Dzięki tym 8 ustawieniom pH, Biontech 500 idealnie spełnia wszelkie oczekiwania, w tym osób korzystających z urządzenia po raz pierwszy, osób z problemami trawiennymi, m.in. noworodków, ludzi chorych czy starszych. (chronione patentem)

- Wskaźnik stanu zużycia i konieczności wymiany filtra:

Biontech 500 dokładnie analizuje zużycie filtra dzięki wbudowanemu czujnikowi, opartemu na układach cyfrowych. Stan filtra jest stale widoczny na wyświetlaczu, dodatkowo w razie potrzeby pojawia się ostrzeżenie w postaci informacji głosowej, dzięki czemu nie ma potrzeby jego kontrolowania. (chronione patentem)

- Proste sterowanie:

Wszystkie funkcje włącza się i ustawia za pomocą bardzo łatwego w obsłudze panelu dotykowego, bez konieczności manipulowania pokrętkami. Biontech 500 z łatwością produkuje wodę jonizowaną najwyższej jakości. (chronione patentem)